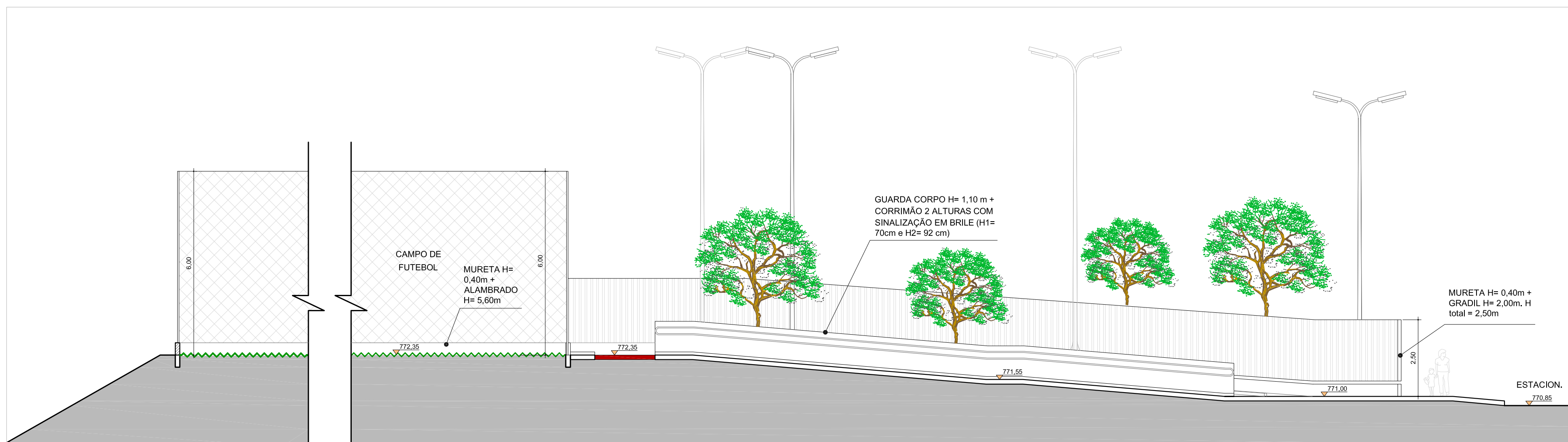
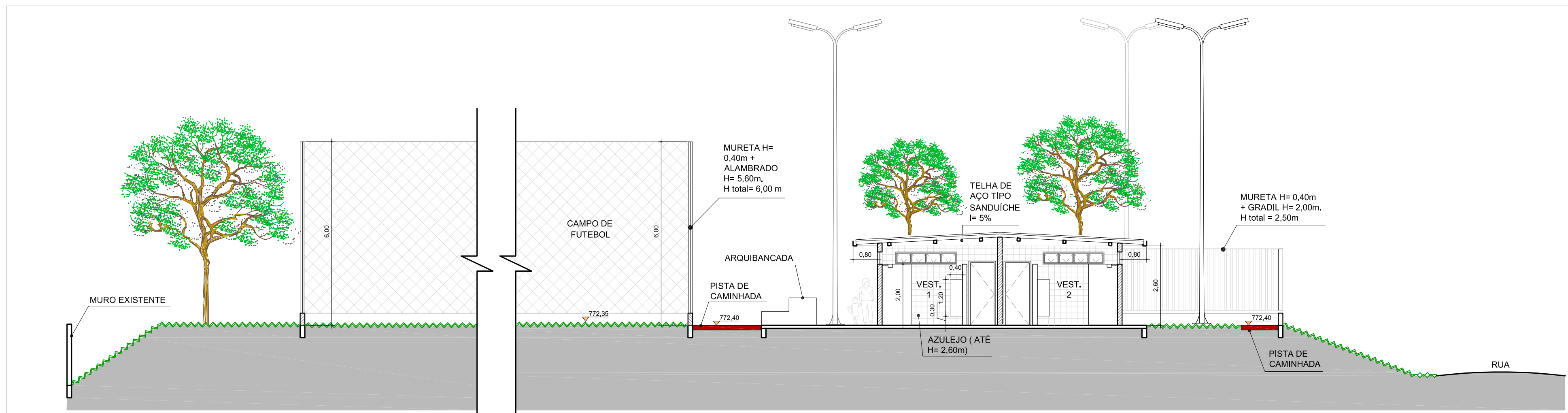


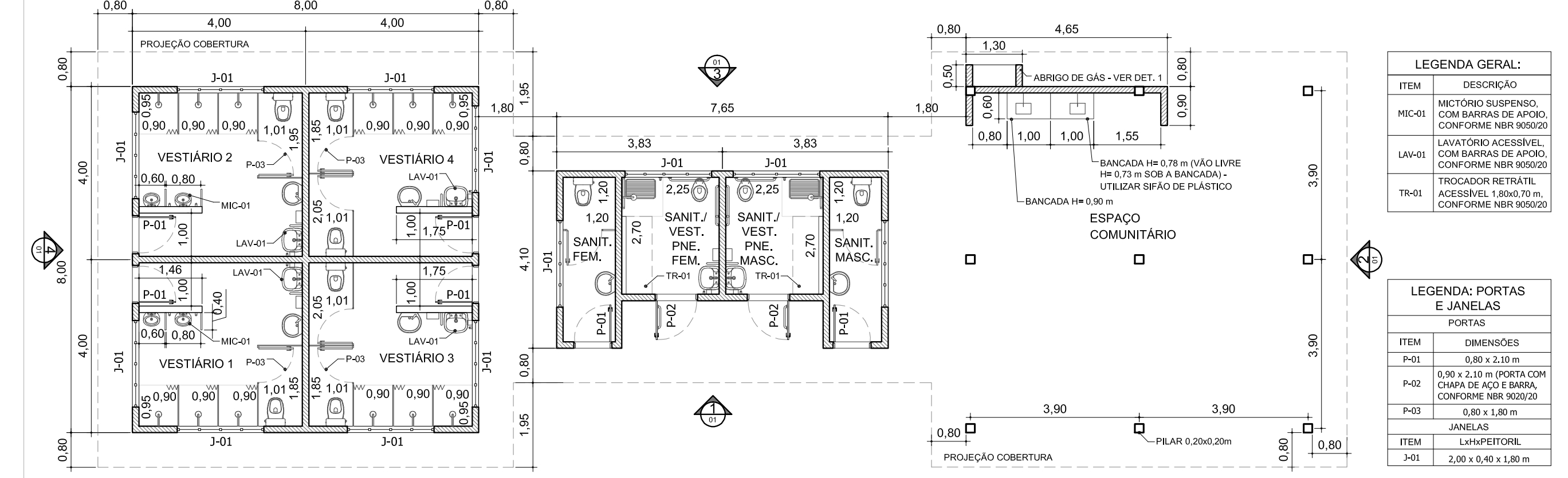
1 IMPLANTAÇÃO
ESC: 1:500



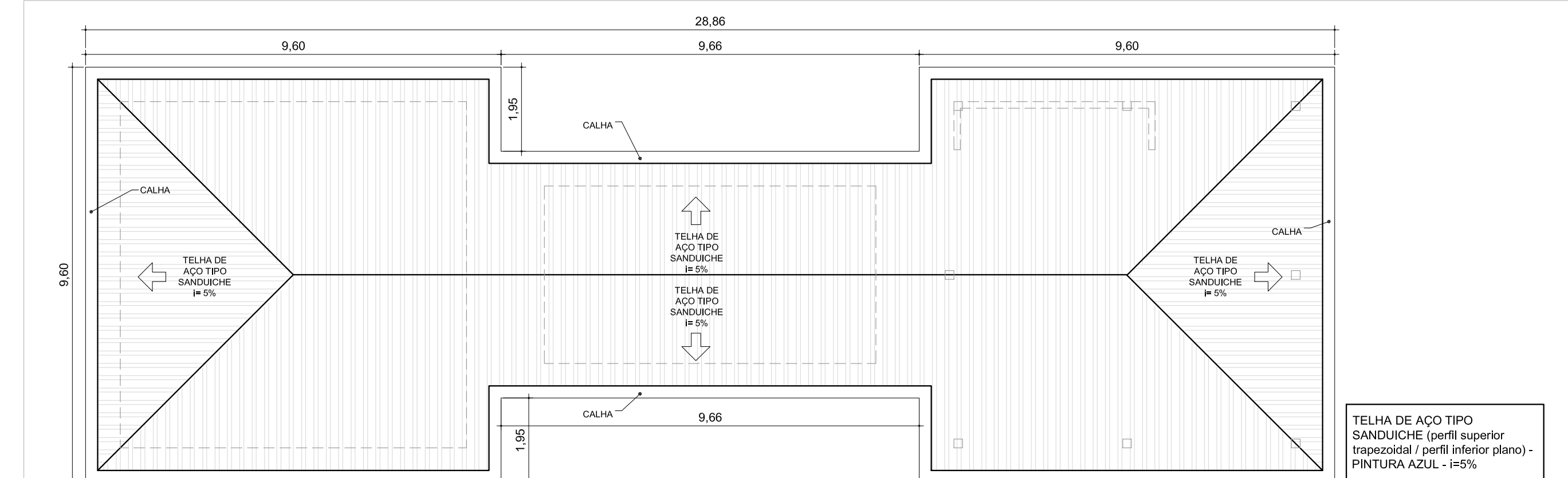
4 CORTA AA
ESC: 1:100



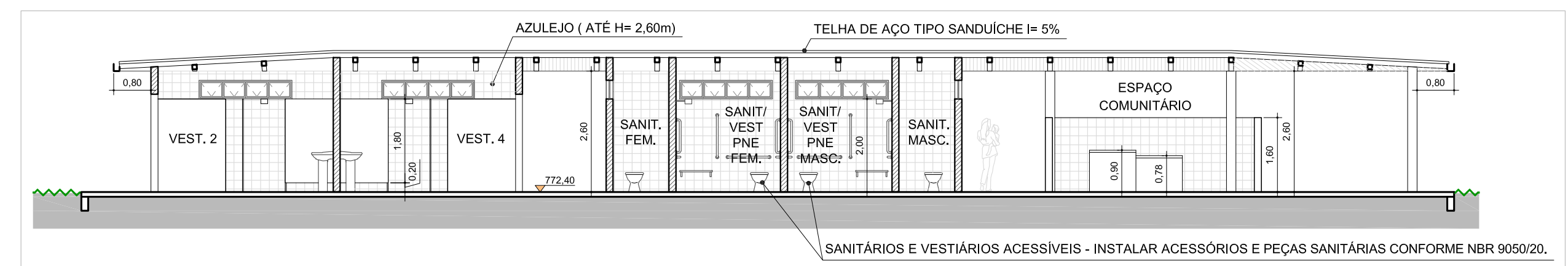
5 CORTA BB
ESC: 1:100



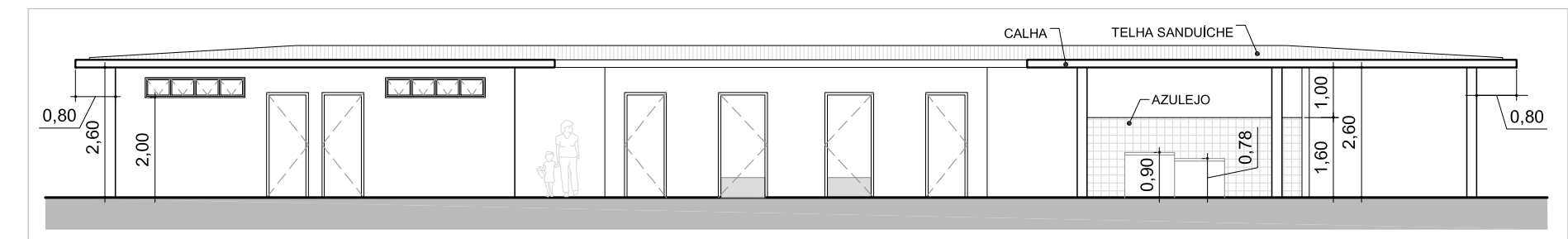
2 PLANTA - VESTIÁRIOS/ SANITÁRIOS E ESPAÇO COMUNITÁRIO
ESC: 1:50



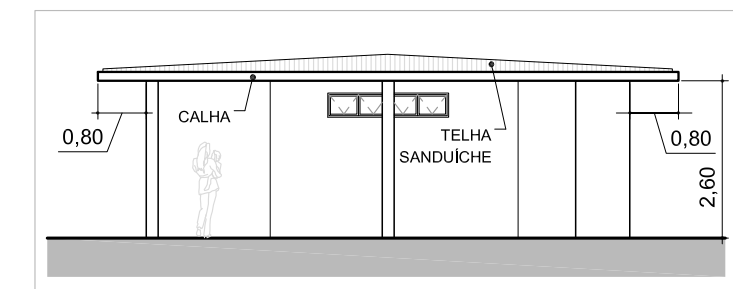
3 PLANTA DE COBERTURA
ESC: 1:50



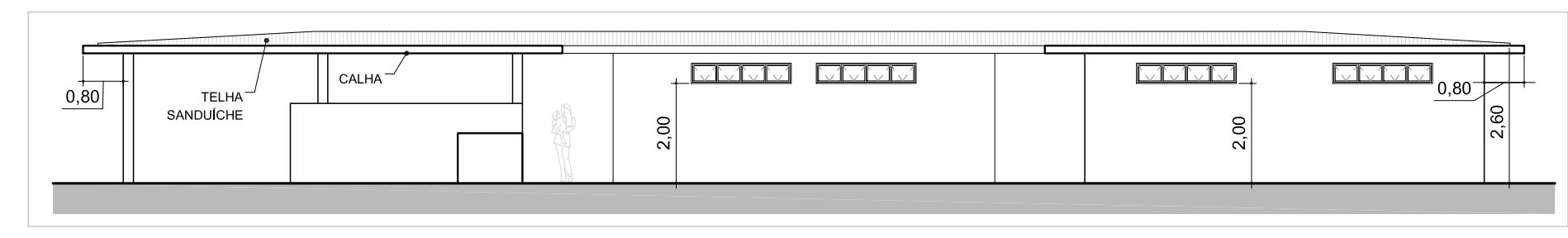
6 CORTA CC
ESC: 1:50



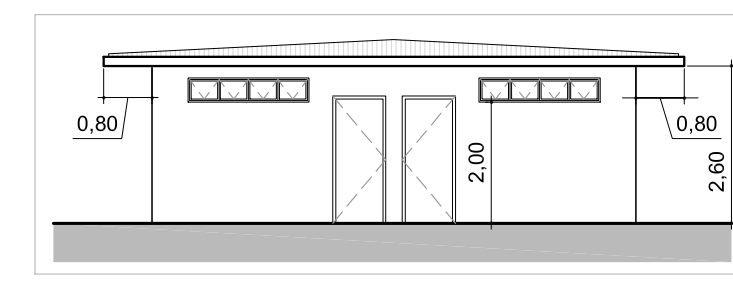
7 ELEVACÃO 1
ESC: 1:125



8 ELEVACÃO 2
ESC: 1:125



9 ELEVACÃO 3
ESC: 1:125



10 ELEVACÃO 4
ESC: 1:125

LEGENDA - PAISAGISMO:				LEGENDA - PISOS:				LEGENDA - PLAYGROUND:				LEGENDA-EQUIP. DE GINÁSTICA:				LEGENDA - MOBILIÁRIO:			
SÍMBOLO	FOTO	ITEM	QUANT.	SÍMBOLO	FOTO	ITEM	QUANT.	SÍMBOLO	FOTO	ITEM	QDD	SÍMBOLO	FOTO	ITEM	QDD	SÍMBOLO	FOTO	ITEM	QDD
		GRAMA ESPERADA	2.950,98m²			ASFAITO	508,25 m²			CASA DO TÊNIS EM MADEIRA	1			PARQUEIRÃO DUPLO	1			LIXEIRA DE COLETA SELETIVA	5
		JACARANDÁ (PLANTIO PRIMAVERA/ VERÃO)	20			PIEDRA DE CONCRETO ARMADO (CALÇADA)	94,80 m²			BALANÇO PARA CADEIRANTE	1			ESPALADOR CAVALETE	1			BICICLETEIRO	4
		PIE DEITO (PLANTIO INVERNO)	20			ÁREA (PLAYGROUND)	113,63 m²			GANCERA DUPLO - MADEIRA	1			MULTI EXERCITADOR ACESSÍVEL	1			HOLOFOTE DE LED	4
						PIEDRA DE CONCRETO ARMADO (RAMPA E PISOS)	536,52 m²			BALANÇO DUPLO - MADEIRA	1			LES PRESS TRIPLO	1			BERBEDOURO 2 ALTURAS (ACESSÍVEL)	2
						PIEDRA DE CONCRETO ARMADO (RAMPA E PISOS)	443,49 m²			GIRA - GIRA - MADEIRA	1			ESPALADOR DE ESQUADRO TRIPLO	1			BANCO DE CONCRETO	8
														TWIST LATERAL DUPLO	1			LUMINÁRIA 2 PÉTIMAS - LÂMPADAS LED	27
														PLACA DE ORIENTAÇÃO PARA USUÁRIOS DOS EQUIPAMENTOS	1				

Nº

AUTOR

REVISÃO

DATA

PREFEITURA DO MUNICÍPIO DE ITAPEVI

SECRETARIA DE INFRAESTRUTURA E SERVIÇOS URBANOS

Título: ARENA AMADOR BUENO

Projeto: PROJETO DE ARQUITETURA

Obra: EQUIPAMENTO DE ESPORTE E LAZER

Local do Imóvel: ESTRADA DO PRADO, S/N - AMADOR BUENO ITAPEVI SP

Proprietário: PREFEITURA MUNICIPAL DE ITAPEVI

Ramon Medrano de Almada
Secretário de Infraestrutura e Serviços Urbanos
Prefeitura Municipal de Itapevi
CNPJ nº: 46.523.031/0001-28

Antonio Carlos do Amaral Cardoso
Engenheiro Civil
CREA: 0682274502

ASSUNTO: IMPLANTAÇÃO/ CORTES/ ELEVACÕES

PROJETO: TERREO

REVISÃO: INDICADA

DATA: Novembro / 2020

IMPRESSÃO: 16/11/2020

DESIGNAÇÃO: BÁSICO

REVISÃO: 00

Folha: 1/2